



HAPAG <sup>18</sup>/<sub>91</sub> LLOYD  
CRUISES

MIT ALLEN SINNEN  
UNVERGESSLICH

HAPAG-LLOYD CRUISES



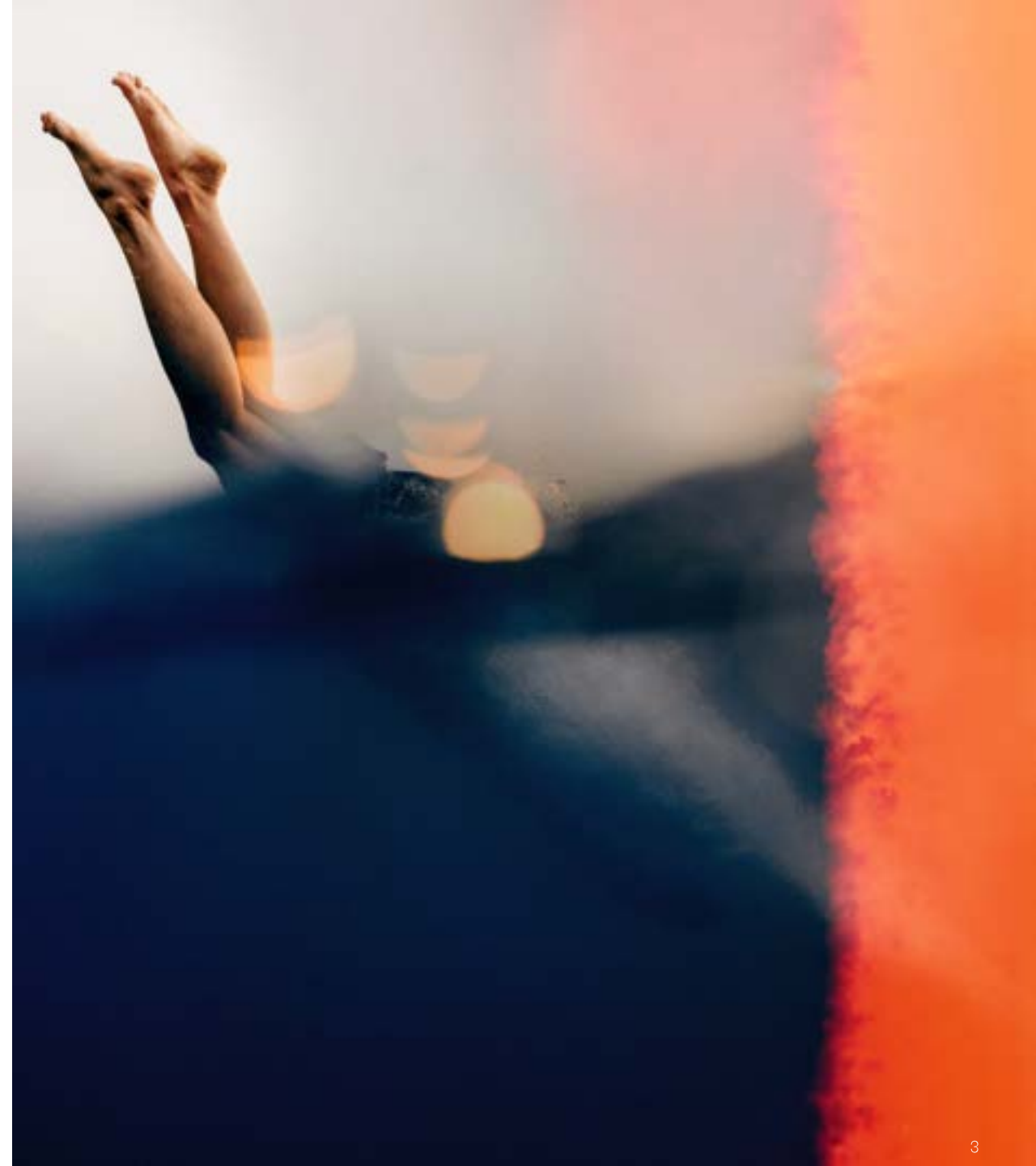
ICH BIN:



ANNA NAGUSCHEWSKI  
KEY ACCOUNT MANAGER

# AGENDA

- 01 EINFÜHRUNG
- 02 MS EUROPA
- 03 MS EUROPA 2
- 04 EXPEDITIONSKLASSE
- 05 ABSCHLUSS





HAPAG <sup>18</sup>/<sub>91</sub> LLOYD  
CRUISES

01 EINFÜHRUNG

# DAS SIND WIR HEUTE: FÜNF SCHIFFE – FÜNF STERNE

Die Hapag-Lloyd Cruises Flotte wurde erneut als beste Flotte weltweit im Luxus- und Expeditionsbereich ausgezeichnet und erreichte erneut die **Höchstnote im Insight Guides Cruising & Cruise Ships 2025**.



MS EUROPA



MS EUROPA 2



HANSEATIC  
inspiration



HANSEATIC nature



HANSEATIC spirit



Exklusiver Genuss – von  
Sterneköchen inspiriert



  
**HAPAG <sup>18</sup>/<sub>91</sub> LLOYD**  
CRUISES

Kleine Schiffe –  
große Freiheit.

Unvergleichliches  
Wellness-, Genuss- und  
Entertainmentangebot

## WOFÜR UNSERE FLOTTE STEHT

Einzigartige  
Destinationen

Gäste-Crew-Verhältnis  
von nahezu 1:1



Hochwertige  
Ausstattung



# UNSER TARIFMODELL

## PLATIN-Tarif:

- Einmalige kostenfreie Umbuchung des Reiseterrmins bis 90 Tage vor Abreise
- Reiserücktritt gegen eine geringe Bearbeitungsgebühr bis 180 Tage vor Abreise
- Die bislang inkludierte Stornokostenversicherung kann optional hinzugebucht werden

## SILBER-Tarif:

- bewährt, attraktiv und klar im Preis-Leistungs-Verhältnis
- Buchbar bei entsprechender Verfügbarkeit.
- Auf Wunsch ebenfalls mit zubuchbarer Stornokostenversicherung

Leistungen	PLATIN	SILBER
Inklusivleistungen je nach Schiff	✓	✓
Buchungsmöglichkeit	jederzeit	nur bei Verfügbarkeit
Kabine/Suite und Deck frei wählbar	✓	-
Buchung von Landausflügen	direkt nach Veröffentlichung	14 Tage nach Veröffentlichung
kostenfreie Umbuchung des Reiseterrmins einmalig bis 90 Tage vor Abreise*	✓	-
Reiserücktritt (€ 300 p. P. Bearbeitungsgebühr)**	bis 180 Tage vor Abreise	bis 365 Tage vor Abreise
Clubmeilen	100 % Anrechnung der Meilen	50 % Anrechnung der Meilen
Frühbucherermäßigung laut Ausschreibung	✓	-
Kombirabatt laut Ausschreibung	✓	-
Anzahlung bei Buchung***	ab 20 %	ab 40 %

# ERWEITERTE GETRÄNKELEISTUNGEN

## Kostenfreie Softdrinks und neues Getränkpaket

- Gültig für alle Reisen mit Reisebeginn im Januar 2026
- Für noch mehr Genuss an Bord bieten wir ergänzend unser neues **Getränkpaket** an: Für **44 € p.P./Tag** genießen eure Kunden eine große Vielfalt an alkoholischen und weiteren alkoholfreien Getränken



# UNSERE INKLUSIVLEISTUNGEN

## Allgemein

NEU

- Internationale Gourmetküche
- Alle Tee- und Kaffeespezialitäten sowie ausgewählte Softdrinks
- Champagner als Willkommensgeschenk in der Kabine / Suite
- Kostenlose Minibar und Nespresso-Maschine auf der Kabine / Suite
- 24-Stunden-Kabinen-/ Suitenservice
- OCEAN SPA
- Umfangreiches Sportangebot
- Kostenloses Internet an Bord (eine Stunde pro Tag)

## Expeditionen

- Alle Anlandungen / Fahrten in bordeigenen Zodiacs
- Präsentationen/ multimediale Vorträge erfahrener Experten
- Nutzung der interaktiven Ocean Academy
- Ausrüstung zum Ausleihen

Optionales  
Getränkpaket  
für 44 €  
pro Person und  
Tag verfügbar







# AN- UND ABREISE

BEISPIEL EUR2702






## Anreise

Filter

 <p><b>ANREISEPAKET</b> Anreisepaket Rio de Janeiro 25.01.2027 inkl. Flug <b>ab € 990</b> pro Person Details →</p>	 <p><b>ANREISEPAKET</b> Anreisepaket Rio de Janeiro mit Tageszimmer 24.01.2027 - 25.01.2027 inkl. Flug <b>ab € 1.240</b> pro Person Details →</p>	 <p><b>MEHR ERLEBEN</b> City Highlights: Rio de Janeiro 24.01.2027 - 25.01.2027 inkl. Flug <b>ab € 1.980</b> pro Person Details →</p>	 <p><b>MEHR ERLEBEN</b> Kultur Hotspots: Rio de Janeiro 22.01.2027 - 25.01.2027 inkl. Flug <b>ab € 3.280</b> pro Person Details →</p>	 <p><b>MEHR ERLEBEN</b> Kultur trifft Natur: Iguazu &amp; Rio de Janeiro 21.01.2027 - 25.01.2027 inkl. Flug <b>ab € 5.540</b> pro Person Details →</p>	 <p><b>MEHR ERLEBEN</b> Concierge Tipp: Rio de Janeiro Unser Travel Concierge stellt Ihnen exklusive Arrangements ganz nach Ihren Wünschen zusammen - lassen Sie sich hier inspirieren. Details →</p>
--	--	---	--	---	--

## Abreise

Filter

 <p><b>ABREISEPAKET</b> Abreisepaket Valparaiso 17.02.2027 - 18.02.2027 inkl. Flug <b>ab € 1.270</b> pro Person Details →</p>	 <p><b>MEHR ERLEBEN</b> City Highlights: Santiago 17.02.2027 - 18.02.2027 inkl. Flug <b>ab € 1.880</b> pro Person Details →</p>	 <p><b>MEHR ERLEBEN</b> Kultur trifft Natur: Santiago &amp; Weinregion 17.02.2027 - 20.02.2027 inkl. Flug <b>ab € 2.460</b> pro Person Details →</p>	 <p><b>MEHR ERLEBEN</b> Naturerlebnis Chile: Atacama-Wüste 17.02.2027 - 22.02.2027 inkl. Flug <b>ab € 6.460</b> pro Person Details →</p>	 <p><b>MEHR ERLEBEN</b> Concierge Tip: Santiago de Chile Unser Travel Concierge stellt Ihnen exklusive Arrangements ganz nach Ihren Wünschen zusammen - lassen Sie sich hier inspirieren. Details →</p>
--	---	---	--	---

# SUMMER PROMOTION

## 16.06. – 14.07.2026

Die Welt in der Winterzeit neu entdecken.

Jetzt bis 30% Preisvorteil sichern! Nur bis zum 14.07.2026.

- 29 Reisen im SILBER-Tarif
- Ermäßigungen von bis zu 30%
- Acht verschiedene Destinationscluster
- Zahlreiche Verkaufsunterstützung auf ZEIT IST LUXUS





HAPAG  $\frac{18}{91}$  LLOYD  
CRUISES

02 MS EUROPA



KLEINER ALS  
ANDERE, DENNOCH UM  
LÄNGEN VORAUSS.





# SUITEN

Größen der Suiten variieren  
von 27 m<sup>2</sup> bis 85 m<sup>2</sup>

Optisch abgetrennte,  
einladende Wohnbereiche

Champagner zur Begrüßung  
auf Ihrer Suite

Modernste Technik an Bord



Nespresso-Maschine in jeder  
Suite – kostenlose Kapseln

Getrennte Matratzen

24-Stunden-Suitenservice

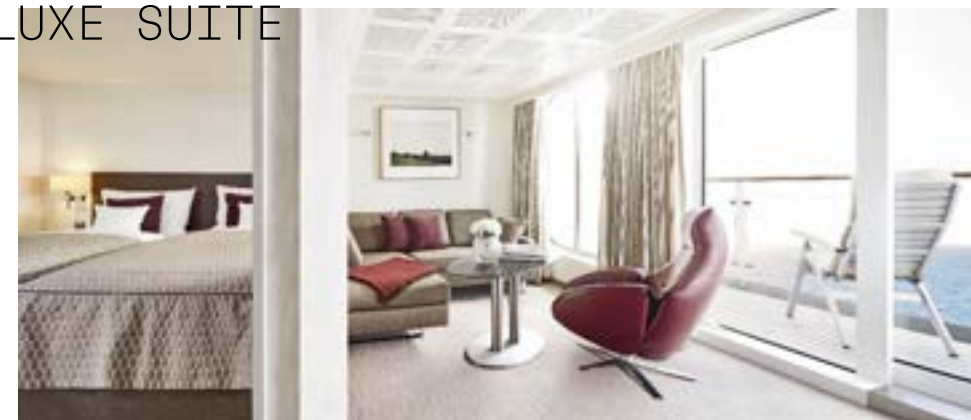
Jede Suite hat einen  
Briefkasten und einen Türspion

Kostenlose Minibar;  
täglich neu aufgefüllt



PENTHOUSE GRAND SUITE

PENTHOUSE DELUXE SUITE

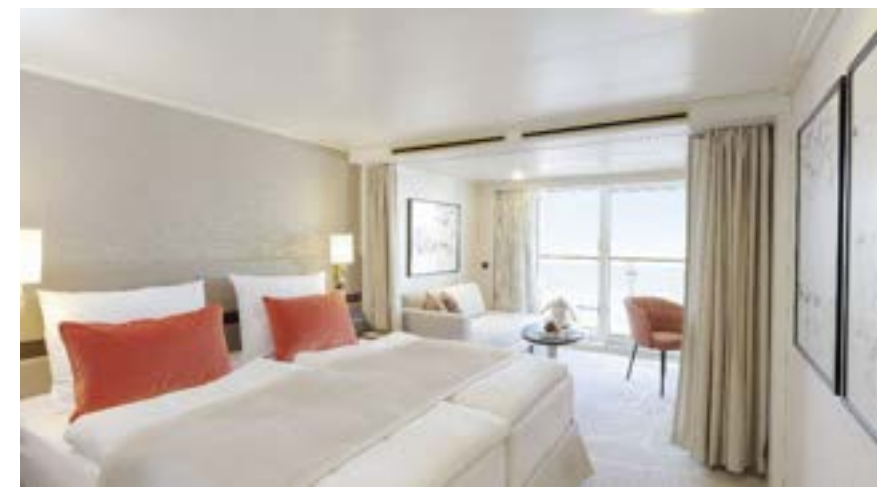


SPA SUITE

VERANDA SUITE



SUITE mit Panoramafenster



# SUITEN MIT MODERNEN AKZENTEN



# VERANDA SUITE KAT. 6 UND 7



# SUITENFRÜHSTÜCK





# FEINSTER GENUSS BIS ZU DEN STERNEN

THE GLOBE  
BY KEVIN  
FEHLING



  
HAPAG <sup>18</sup>/<sub>91</sub> LLOYD  
CRUISES

Kosmopolitische  
Gourmetküche  
EUROPA RESTAURANT

Innovative  
Kaviargerichte  
THE PEARLS





Charmante Atmosphäre  
mit Innen- und Außenbereich  
LIDO Café

Italienische  
Spezialitäten  
VENEZIA





BARBECUE AM STRAND.

# DEN ABEND BEGRÜSSEN



- Sechs atmosphärische Bars
- Ob bei Sonnenuntergang, einer guten Zigarre oder zum Tanz in die Nacht hinein





KAVIARBAR AUF KO KUT

# FITNESS & GOLF

## Fitness

- Gymnastik- und Entspannungskurse
- Hochwertige Geräte von Technogym mit TV-Unterhaltungsprogramm an jedem Cardiogerät
- Joggingpfad
- Personal Training gegen Aufpreis

## GOLF

- Golf & Cruise-Reisen: an Bord und Land den Schwung perfektionieren
- Begleitung durch erfahrene PGA-Professionals
- Tee-Time auf den attraktivsten Greens weltweit
- Hochmoderner Golfsimulator an Bord
- Service rund ums Golfspielen inklusive Gepäckservice und Schuhreinigung





# SONNIGER HERBST IM MITTELMEER.

VON PIRÄUS (ATHEN) NACH PALMA DE MALLORCA  
26.10. – 05.11.2026, 10 Tage  
MS EUROPA, Reise EUR2624



# TRAUMROUTE KARIBIK.

VON NEW YORK NACH WEST PALM BEACH (MIAMI)

05.12. – 20.12.2026, 15 Tage

MS EUROPA, Reise EUR2628

Dr. Anne Fleck an Bord



# JAPANS PRACHT IN VOLLER BLÜTE

VON YOKOHAMA NACH HO-CHI-MINH-STADT  
20.03. – 08.04.28, 19 Tage  
MS EUROPA, Reise EUR2806





HAPAG <sup>18</sup>/<sub>91</sub> LLOYD  
CRUISES

# 03 MS EUROPA 2







# SUITEN

Größen der Suiten variieren  
von 28 m<sup>2</sup> bis 99 m<sup>2</sup>

Verandagrößen variieren  
von 7 m<sup>2</sup> bis 15 m<sup>2</sup>

Optisch abgetrennter,  
einladender Wohnbereich

Champagner zur Begrüßung  
auf Ihrer Suite

Modernste Technik an Bord



24-Stunden-Suitenservice

Nespresso-Maschine in  
jeder Suite –  
kostenlose Kapseln

Getrennte Matratzen

Polstermöbel von COR

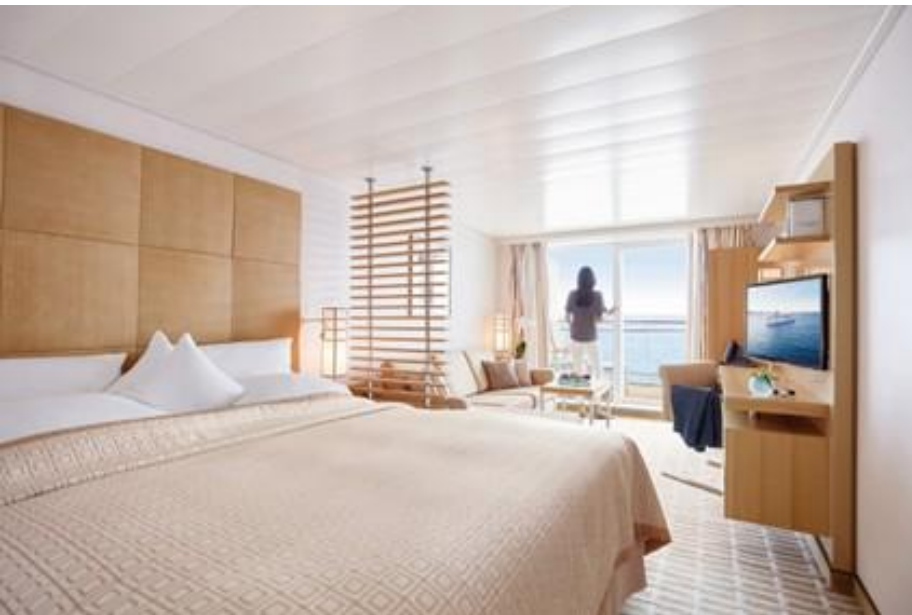
Jede Suite hat einen  
Briefkasten und einen Türspion



GRAND  
PENTHOUSE SUITE



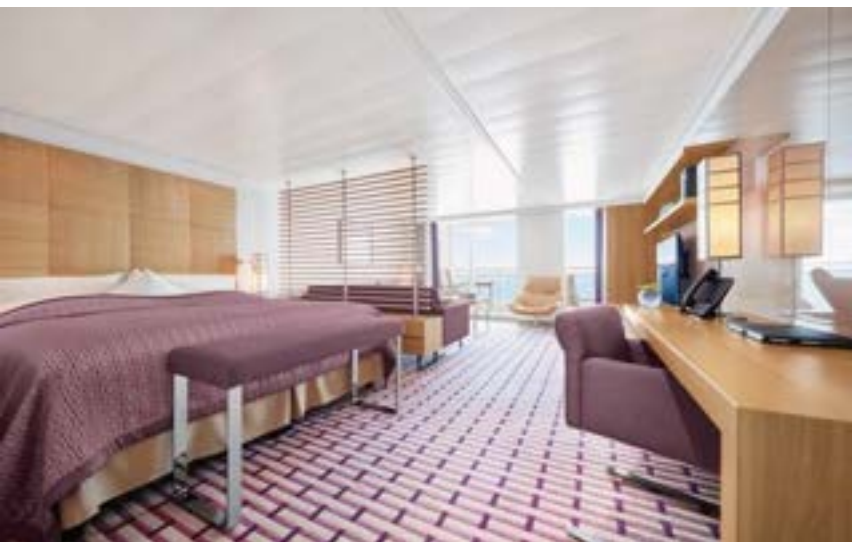
PENTHOUSE SUITE



VERANDA  
SUITE

OCEAN SUITE

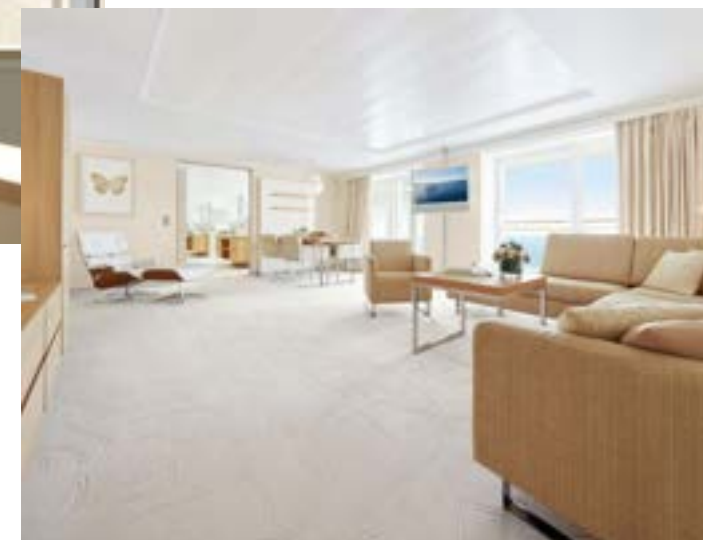




GRAND  
OCEAN SUITE



OWNER SUITE



FAMILIEN  
APPARTEMENT



# FAMILIEN APPARTEMENT



# KINDERBETREUUNG & FAMILIENREISEN



HAUTE CUISINE.  
HÖCHST LEGER.



Italien à la carte  
SERENISSIMA



Weingenuß  
GRAND RESERVE

Die Welt à la carte  
WELTMEERE



  
HAPAG <sup>18</sup>/<sub>91</sub> LLOYD  
CRUISES



Asien à la carte  
ELEMENTS



Entspanntes Genießen, auch  
unter freiem Himmel  
YACHT CLUB



Frankreich à la carte  
TARRAGON

Japan à la carte  
SAKURA







# OCEAN SPA

- 1.000 m<sup>2</sup> Wellness- und Sportbereich
- Saunalandschaft mit Kräutersauna, Deep-Ocean-Sauna, Finnischer Sauna, Dampfbad, Eisbrunnen-Sauna
- Personal-Spa\* mit Sauna, eigenem Whirlpool, Massageliegen und Relax-Möglichkeiten
- Tepidarium und Entspannungsbereich mit Relax-Liegen
- Whirlpool
- Vielfältiges Massageangebot\* mit innovativen und klassischen Wohlfühlanwendungen wie Shiatsu, Hot Stone, Ayurveda und Lymphdrainage sowie Thalasso-Anwendungen\*
- Friseur\* und Beauty-Behandlungen\*, z.B. wohltuende Facial-Anwendungen der Linie pure von VINOBLE COSMETICS

\*Dieser Service kann gegen Aufpreis gebucht werden.



# KOCHSCHULE



# GALERIE AN BORD

- Regelmäßig wechselnde Ausstellungen von Malerei, kleineren Skulpturen bis hin zu Fotografie und Papierarbeiten
- Werke junger zeitgenössischer Künstler/-innen aus Deutschland und Europa aber auch Neuentdeckungen
- Galeristen aus bekannten landseitigen Galerien an Bord
- Empfehlung: Kunstführung an Bord
- Art2Sea-Reise mit Landausflügen zu Sammlungen und Ateliers





HAPAG LLOYD  
CRUISES



CRUISING MIT DEN  
BORDEIGENEN ZODIACS

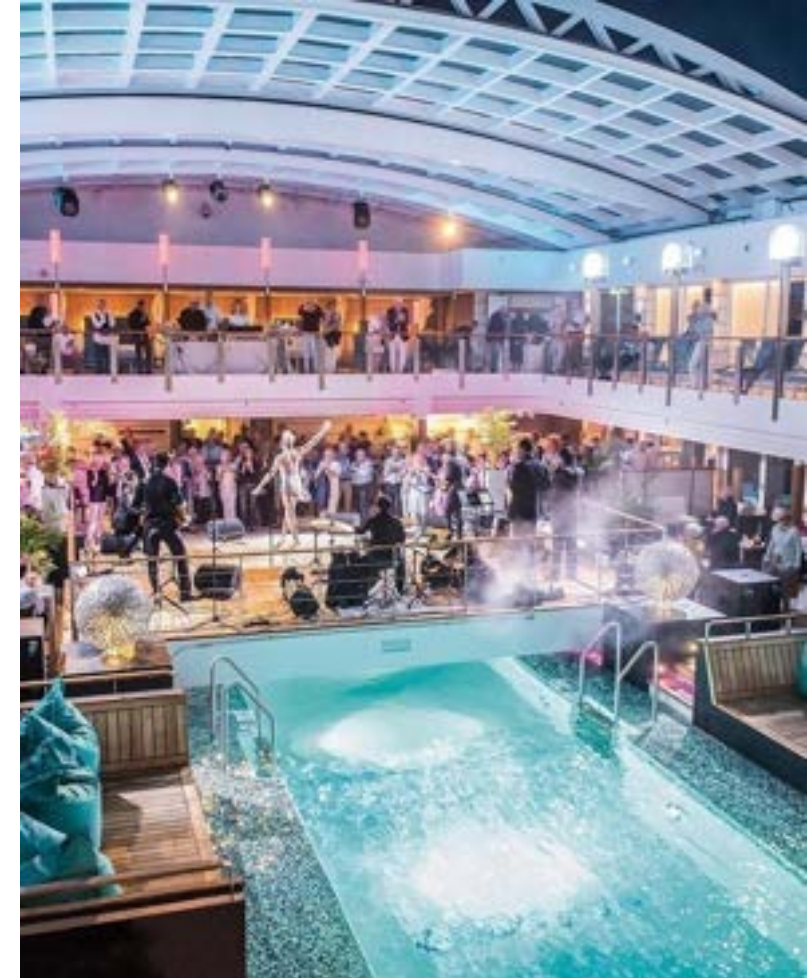


HAPAG <sup>18</sup>/<sub>91</sub> LLOYD  
CRUISES

# BEACHLANDING UND STRAND-TAG AUF JOST VAN DYKE

# ENTERTAINMENT

Täglich wechselndes Unterhaltungsprogramm mit Vorträgen, Konzerten, bewegender Musik von Klassik bis Pop, Workshops sowie einem anspruchsvollen Abendprogramm, zum Beispiel mit Live-Shows oder Lesungen



# SOUND AND SEA: STAR-ACT CLUESO LIVE AN BORD, CITY-VIBES UND INSELCHARME



VON HAMBURG NACH HAMBURG  
10.07.26 bis 14.07.26, 4 Tage  
MS EUROPA 2, Reise EUX2614



# EXOTISCHE SEHNSUCHTSZIELE.

Talk2Christiansen

VON PORT LOUIS (MAURITIUS) NACH MAHÉ  
(SEYCHELLEN)

04.12. – 20.12.2026, 16 Tage

MS EUROPA 2, Reise EUX2628





HAPAG <sup>18</sup>/<sub>91</sub> LLOYD  
CRUISES



# 05 EXPEDITIONSKLASSE

# DIE EXPEDITIONSKLASSE

- Passagierkapazität: 230 bzw. 199 bei Antarktis-Reisen und Spitzbergen-Umrundungen
- Crew: ca. 175
- Länge/Breite/Tiefgang: 138,7 m/22 m/5,7 m
- Bordsprache: Deutsch & Englisch

## HANSEATIC inspiration

- Einfahrbare Nock zur Passage der Schleusen der Great Lakes



# KURS MITTEN INS ABENTEUER









# HORIZONTE ERWEITERN



# KABINEN & SUITEN INSPIRED BY NATURE

- Meerblick inklusive: ausschließlich Außen-kabinen und Suiten, fast alle mit Balkon/French Balcony
- Großzügig designt: entspannt wohnen auf 21 m<sup>2</sup> bis zu 71 m<sup>2</sup>
- Insgesamt 120 Außenkabinen/Suiten
- 10 Außenkabinen
- 9 Panoramakabinen
- 20 French Balcony Kabinen
- 63 Balkonkabinen
- 14 Junior Suiten inkl. Veranda
- 4 Grand Suiten inkl. Veranda



HAPAG <sup>18</sup>/<sub>91</sub> LLOYD  
CRUISES

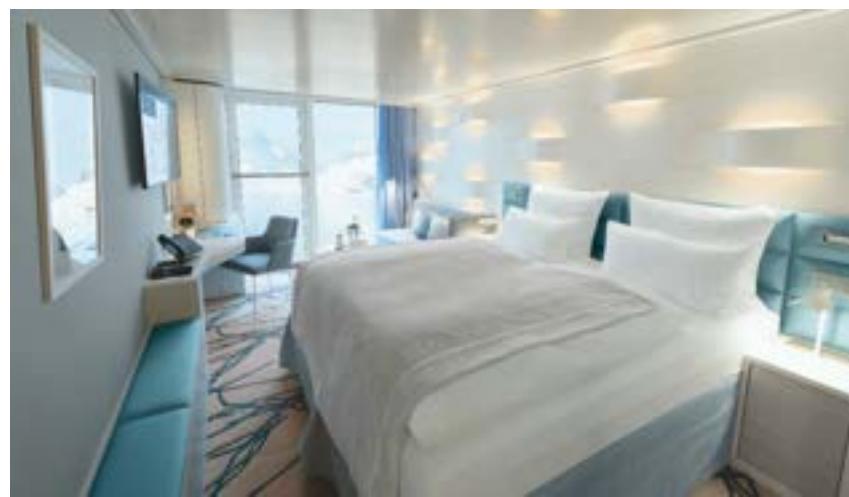


AUSSEKKABINE

PANORAMAKABINE



FRENCH BALCONY  
KABINE



# FRENCH BALCONY



# BALKONKABINE

- 27 m<sup>2</sup>, inkl. privaten Balkons (5 m<sup>2</sup>)
- Beheizbare Wand im Bad (z. B. für Handtücher und nasse Parkas)
- Regendusche
- Kostenfreie Minibar (alkoholfreie Getränke)
- Fernglas, Nordic-Walking-Stöcke
- Kaffeemaschine
- Trennbare Betten
- 24-Stunden-Kabinenservice
- Umfangreiches Infotainment

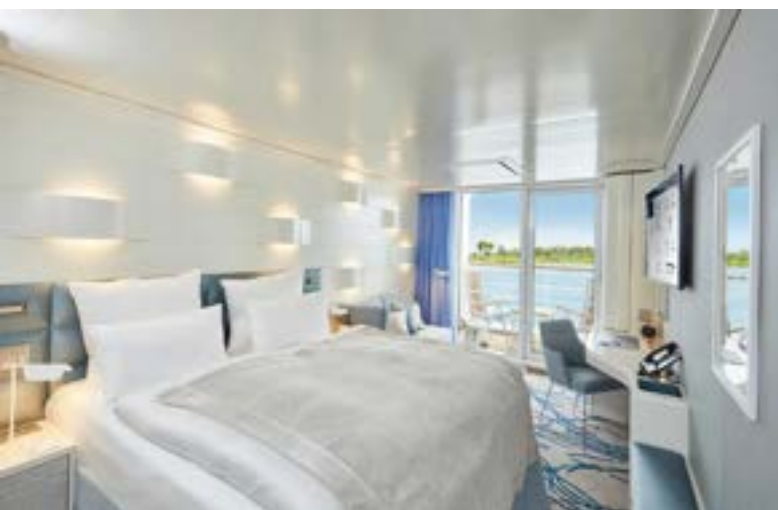




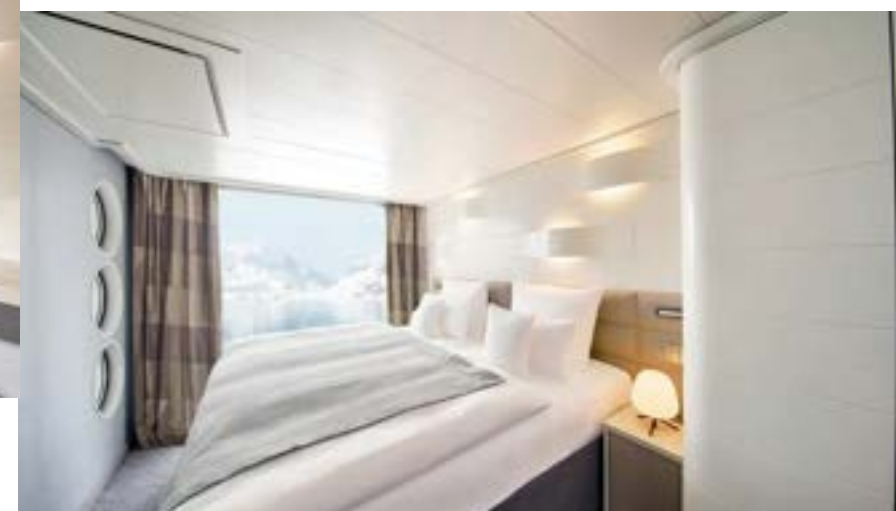
GRAND SUITE



BALKONKABINE



JUNIOR SUITE





# RESTAURANTS & BARS



DREI ERSTKLASSIGE **RESTAURANTS** an Bord mit **internationaler Gourmetküche**

- Flexible Tischzeiten, freie Sitzplatzwahl
- 24-Stunden Kabinen-/Suitenservice

**HANSEATIC** Restaurant (178 Sitzplätze):

Hauptrestaurant, von Frühstück bis Abendessen, à la carte mit täglich unterschiedlichen Menüs



**Lido** Restaurant (84 Innen- und rund 100 Außenplätze):

Buffet-Restaurant mit Outdoor Barbecue

Spezialitätenrestaurants OHNE AUFPREIS (44 Sitzplätze):

- **Nikkei** - Japanische / Peruanische Küche (INS)
- **l'esprit** - Französische Küche (SPI)
- **Hamptons** - Nordamerikanische Küche (NAT)



**BARS**

- Observation Lounge mit 180°-Panoramablick
- HanseAtrium Bar & Pool Bar

# WELLNESS

## ■ OCEAN SPA

- Professionelle Teil- und Ganzkörpermassagen, klassische Kosmetik, Friseur\*
- Sorgfältig ausgewählte Naturpflegeprodukte
- Finnische Meerblick-Sauna, Dampfsauna, Eisbrunnen und Ruheraum

## ■ POOLBEREICH

- Weites Sonnendeck
- Großer Poolbereich mit Bar
- Flexibles Zeltdach
- Wasserliegen & Whirlpool

\*Dieser Service kann gegen Aufpreis gebucht werden.



HAPAG <sup>18</sup>/<sub>91</sub> LLOYD  
CRUISES

# FITNESS

- Fitnessraum auf ca. 100 m<sup>2</sup> mit modernster Ausstattung und Meerblick
- Separater Kursraum mit Meerblick
- Trainingsunterstützung durch erfahrene Fitness Coaches
- Ein vielfältiges Kursprogramm für alle Fitnesslevel
- Trainingseinheiten mit professionellem Personaltrainer\*
- Training je nach Wetter an Deck oder im Fitnessraum

\*Dieser Service kann gegen Aufpreis gebucht werden.



# WINTER-ABENTEUER LAPPLAND: SKANDINAVISCHES TERRA INCOGNITA.

VON HAMBURG NACH HAMBURG  
05.01. – 20.01.2027, 15 Tage  
HANSEATIC nature, Reise NAT2701



# EXPEDITION SÜDSKANDINAVIEN: MARITIMER KURS DURCH DIE SCHÄREN.

VON HAMBURG NACH HAMBURG  
29.05. – 07.06.2027, 9 Tage  
HANSEATIC nature, Reise NAT2711



# PHILIPPINEN UND VIETNAM: NEULAND IN SÜDOSTASIEN.

VON PALAU NACH HONGKONG

14.05. – 31.05.2027, 17 Tage

HANSEATIC spirit, Reise SPI2707



# EXPEDITION SPITZBERGEN-UMRUNDUNG: UNSER ENTDECKERKLASSIKER.

VON LONGYEARBYEN NACH LONGYEARBYEN  
22.06. – 02.07.2027, 10 Tage  
HANSEATIC nature, Reise NAT2713





# EXPEDITION ANTARKTIS VON KAP ZU KAP (WEIHNACHTSREISE)

VON KAPSTADT NACH USHUAIA  
21.12.2026 – 12.01.2027, 22 Tage  
HANSEATIC spirit, Reise SPI2700



ABSCHLUSS



# UNSER PARTNERPORTAL EXKLUSIVER ZUGANG RUND UM DIE UHR

- Aktuelle News
- Verkaufsunterstützung
- E-Shop
- E-Booking
- Mediathek
- Katalogbestellung
- Newsletter



# VERKAUFSUNTERSTÜTZUNG

Wie unterstützen wir Euch dabei, HLC besser kennenzulernen?

Zeit ist Luxus, E-Booking, Webinare & Seminare, Peps, Seminarreisen, Sekunden sammeln



# OCEAN ACADEMY

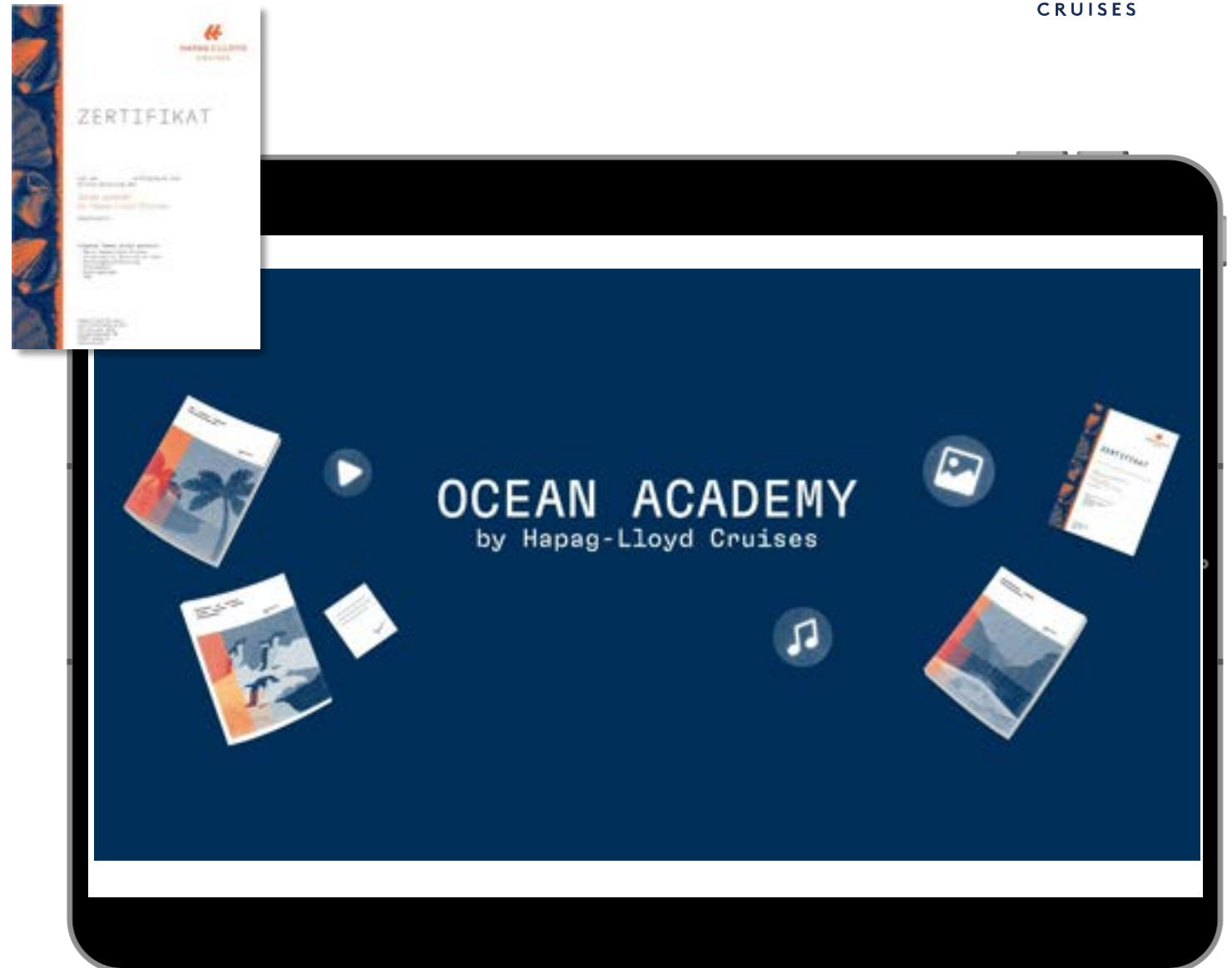
## BY HAPAG-LLOYD CRUISES

Mit der **OCEAN ACADEMY** habt ihr die Möglichkeit, euer Wissen gezielt zu vertiefen.

Alle Inhalte sind interaktiv, multimedial und leicht verständlich aufbereitet – für ein Lernerlebnis, das inspiriert.

### Inhalte:

- Marke Hapag-Lloyd Cruises
- Erlebnisse an Bord und an Land
- Beratungsunterstützung
- Preismodell
- Buchungstipps
- FAQs
- Quiz mit Zertifizierung



# WIR SIND FÜR EUCH DA!

**Reisebüro Team** – für alle Fragen, Buchungen,  
Änderungen

040 3070 3070, [verkaufsteam@hl-cruises.com](mailto:verkaufsteam@hl-cruises.com)

Montag – Freitag: 09.00 – 18.30 Uhr

Samstag: 09.00 – 14.00 Uhr

**Inside Sales** – für Vertriebsmaßnahmen

040 3070 30 720, [verkaufsfoenderung@hl-cruises.com](mailto:verkaufsfoenderung@hl-cruises.com)

Montag – Freitag: 09.00 – 17.00 Uhr

**Sales Manager**

Alle Kontaktdetails findet ihr hier:

[www.denn-zeit-ist-luxus.com/verkaufen/team](http://www.denn-zeit-ist-luxus.com/verkaufen/team)



HABT IHR FRAGEN?





HAPAG  $\frac{18}{91}$  LLOYD  
CRUISES

MIT ALLEN SINNEN  
UNVERGESSLICH.

