



IRIS[®].plus

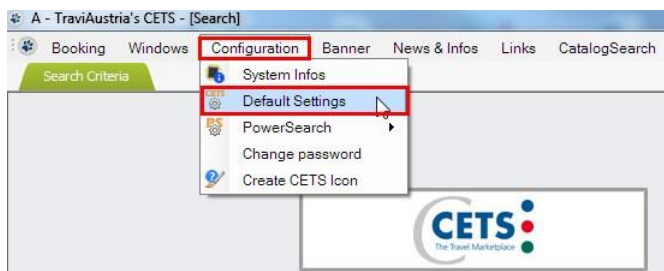
IRIS.plus im Partnervertrieb

Da IRIS.plus die TUI-relevanten Inhalte wesentlich besser abbildet und der Buchungsprozess dadurch stark vereinfacht wird, machen wir IRIS.plus auch dem Partnervertrieb zugänglich. Aus CETS kann neu IRIS.Plus gestartet werden, die einzelnen Mitarbeiter können die Nutzung selber steuern. Dazu sind die folgenden Einstellungen möglich/nötig.

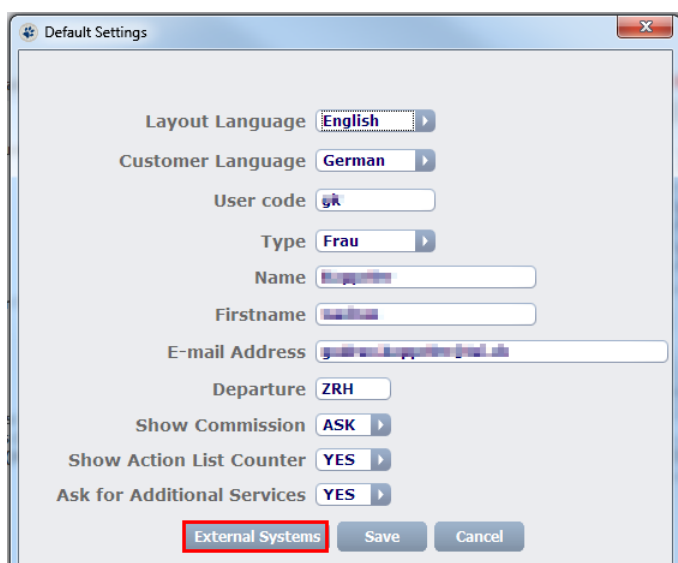
- **Wie stelle ich im CETS als «default» auf IRIS.plus um?**

Kurzanleitung Voreinstellungen in CETS zur Nutzung von IRIS.Plus für TUI Buchungen

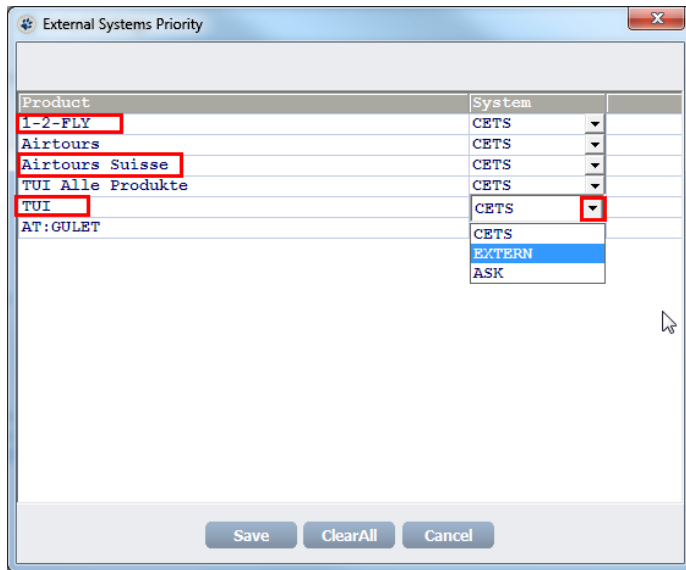
In den Default Settings ist voreingestellt, dass der User mit CETS arbeitet



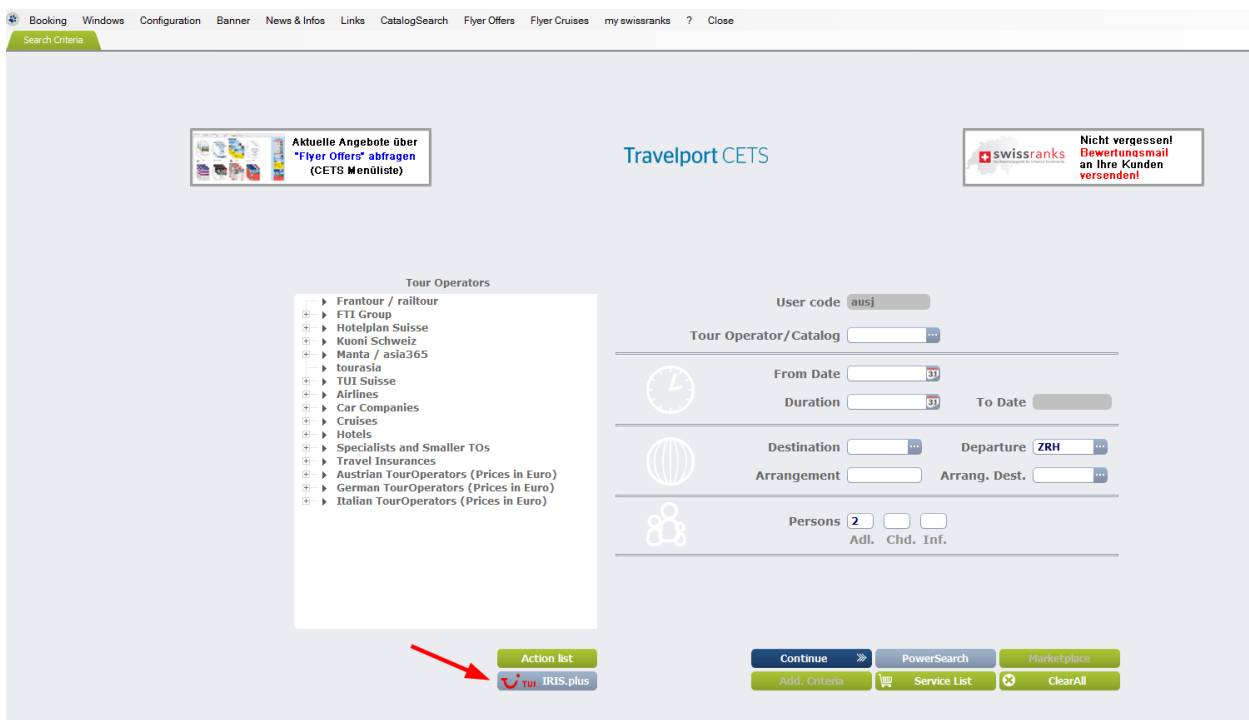
In den Default Settings den neuen Button External Systems auswählen:



Für die TUI Marken 1-2-FLY, airtours und TUI kann nun eingestellt werden, ob man immer direkt nach IRIS.Plus = EXTERN wechseln will oder jedesmal wählen möchte = ASK



Oder man drückt ganz einfach auf den IRIS.Plus Button:



Viel Erfolg!